

## Pressemitteilung

### **Hochwertiges, prämiertes Softwareprodukt im Bundle mit Landnutzungs- und Landbedeckungsdaten bereit zur Vermarktung**

**Markkleeberg, Neustrelitz 04.10.2010: PiSolution GmbH und Euromap GmbH beschließen die Vermarktung eines innovativen Softwareproduktes: Pimp your landscape in Verknüpfung mit Landbedeckungs- und Landnutzungsdaten der Euromap GmbH und deren Mutterfirma GAF AG.**

Entwickelt von der Arbeitsgruppe Landnutzung an der Professur für Bodenkunde und Bodenschutz der TU Dresden sowie PiSolution bietet Pimp your landscape Anwendern die Möglichkeit, Auswirkungen von Landnutzungsänderungen unter definierten Rahmenbedingungen zu visualisieren. Durch die Verknüpfung der Software mit Landbedeckungs- und Landnutzungsdaten entsteht ein hochwertiges Produktpaket, das u. a. Anwender aus Planung, Wirtschaft, Wissenschaft und Bildung nutzen können.

Pimp your landscape als Bundle mit Landnutzungs- und Landbedeckungsdaten kommt aktuell in dem vom Bundesministerium für Bildung und Forschung geförderten Forschungsverbund REGKLAM (Regionales Klimaanpassungsprogramm Modellregion Dresden, [www.regklam.de](http://www.regklam.de)) zum Einsatz. REGKLAM bearbeitet Fragen der gesellschaftlichen und wirtschaftlichen Anpassungsmöglichkeiten an den Klimawandel. Dabei werden Fragen der Veränderung der Landnutzung und -bewirtschaftung als eine zentrale Anpassungsoption untersucht.

Die Applikation Pimp your landscape wird verwendet, um Reaktionsmöglichkeiten in der Landnutzung und Bewirtschaftungsalternativen in Land- und Forstwirtschaft im Landschaftskontext zu modellieren. Das Softwareprodukt basiert auf einem zellulären Automaten, der mit GIS-Funktionalitäten und Ansätzen aus der multikriteriellen Analyse verknüpft wurde. Durch diesen Ansatz ist es gegenüber herkömmlichen Geoinformationssystemen besonders anwenderfreundlich möglich, Trends und Prognosen für die Auswirkung von Landnutzungsänderungen auf elementare Landschaftsleistungen und Landschaftszusammenhänge in kürzester Zeit herauszuarbeiten. Pimp your landscape unterstützt eine flexible, leicht handhabbare Verschneidung von Geo- und Planungsdaten und stellt damit ein modernes Impact-Assessment-Tool dar, dessen wesentliche Einsatzbereiche in der Planungsfolgenvorabschätzung und hier in der Bewertung von Veränderungen im Landnutzungsmuster liegen. Weitere Einsatzfelder der Software sind die Begleitung partizipativer Planungsprozesse (z. B. Regionalplanung), sowie Forschung, Lehre und Fortbildung. Pimp your landscape steht neben der Expertenversion zusätzlich in einer vereinfachten Version für Kinder bereit. Ein Schwerpunkt in der Zusammenarbeit von TU Dresden, Euromap und PiSolution wird, zusammen mit hochwertigem Karten- und Bildmaterial, die Etablierung des Softwarepakets in schulischen Einrichtungen und in der Umweltbildung sein. Die Software wurde vor diesem Hintergrund bereits als offizielles Projekt in der UN-Dekade „Bildung für nachhaltige Entwicklung“ ausgezeichnet.

Die Euromap GmbH lieferte das Kartenmaterial für die gesamte REGKLAM Modellregion Dresden. Hierzu kam ein Teil des 2009 in Kooperation mit der GAF AG entwickelten Landbedeckungsdatensatzes Euro-Maps LC zum Einsatz. Der deutschlandweite, qualitativ hochwertige Datensatz beinhaltet 22 Landnutzungs- und Landbedeckungsklassen. Diese weisen eine Mindestgröße von 0,25 ha auf und wurden durch automatische, objektorientierte Klassifikationsverfahren aus Satellitendaten abgeleitet.

Die Genauigkeit des Produkts, die mit über 90 % je Klasse überdurchschnittlich hoch liegt, resultiert aus umfangreichen Qualitätssicherungsmaßnahmen während des gesamten Arbeitsprozesses. Frau Dr. Christine Fürst vom Forschungsverbund REGKLAM im Teilmodul Landnutzung:

*"Der Einsatz des Kartenmaterials hat gegenüber dem bisher Verwendeten mehrere Vorteile. Die Auflösung ist mit 25 m sehr hoch, die Karten sind auf einem wesentlich aktuelleren Stand und enthalten eine für dieses Projekt optimalere Klassenauswahl sowie eine detailliertere Aufteilung der Landnutzungsklassen als der bisherige Referenzstandard Corine 2000. Damit können wir in unserem Projekt insbesondere bei der Betrachtung der Dynamiken und Übergänge bei Stadt-Umlandbeziehungen bessere Ergebnisse erzielen."*

### **AG Landnutzung, Professur für Bodenkunde und Bodenschutz, TU Dresden**

Die 1828 gegründete TU Dresden ist eine Volluniversität mit breitem Fächerspektrum. Sie zählt zu den forschungsstärksten Hochschulen in Deutschland. Austausch und Kooperation zwischen den Wissenschaften, mit Wirtschaft und Gesellschaft sind dafür die Grundlage. Ziel ist es, im Wettbewerb der Universitäten auch in Zukunft Spitzenplätze zu belegen. Daran und am Erfolg beim Transfer von Grundlagenwissen und Forschungsergebnissen misst die TU Dresden ihre Leistungen in Lehre, Studium, Forschung und Weiterbildung.

Schwerpunkt der Professur für Bodenkunde und Bodenschutz, die die fachliche Konzeption von Pimp your landscape erarbeitet hat, ist die Analyse veränderlicher Umweltfaktoren auf die Funktionalität und nachhaltige Leistungsfähigkeit von Böden und Ökosystemen im Landschaftskontext. Dabei steht die Erarbeitung von Kriterien-Indikator-Systemen zur Bewertung von Veränderungen und land- und forstwirtschaftlichen Bewirtschaftungsstrategien im Vordergrund.

### **PiSolution GmbH**

PiSolution GmbH als innovativer Lösungsanbieter für Forschungseinrichtungen und mittelständige Unternehmen entwickelte und setzte das technologische Konzept für die Software Pimp your landscape um. PiSolution entwickelt richtungweisende Softwarelösungen zur Bearbeitung neuartiger Problemstellungen aus Wissenschaft & Forschung sowie für Bildungssoftware. Für Unternehmen bietet PiSolution umfassende Beratungsleistungen und Lösungen zur Prozessoptimierung entlang der kompletten Wertschöpfungskette.

### **Euromap GmbH**

Die Euromap Satellitendaten-Vertriebsgesellschaft mbH wurde 1996 als Tochterunternehmen der GAF AG gegründet. Die Firma hat direkten Zugriff auf IRS Erdbeobachtungssatelliten und besitzt exklusive Rechte zum Vertrieb der sehr hoch- bis mittelauflösenden Satellitendaten in Europa.

Einer der Aufgabenschwerpunkte der Abteilung Bildinterpretation liegt in der Bildverarbeitung und Klassifikation hoch- und mittelauflösender Daten beispielsweise für Landnutzungs-, Siedlungsdichte- und Forstkartierungen.

Aus den Ergebnissen der Bildverarbeitung werden in der weiteren Verarbeitung Statistiken gerechnet, Indikatoren gebildet und durch Verschneidung mit anderen Datensätzen Informationen abgeleitet. Individuelle Kundenwünsche sind dabei durch vielfältige Analysewerkzeuge und hohe Fachkompetenz jederzeit realisierbar.

Kontakt:

**TU Dresden**, Professur für Bodenkunde und Bodenschutz, Arbeitsgruppe Landnutzung:  
Frau Dr. Christine Fürst, [fuerst@forst.tu-dresden.de](mailto:fuerst@forst.tu-dresden.de), 035203-3831378, [www.forst.tu-dresden.de](http://www.forst.tu-dresden.de)

**PiSolution GmbH**: Frau Dr. Katrin Pietzsch, [kp@pisolution.de](mailto:kp@pisolution.de), 0341-3192740, [www.pisolution.de](http://www.pisolution.de)

**Euromap GmbH**, Abteilung Bildinterpretation: Herr Jörn Reike, [reike@euromap.de](mailto:reike@euromap.de), 03981-2399860, [www.euromap.de](http://www.euromap.de)

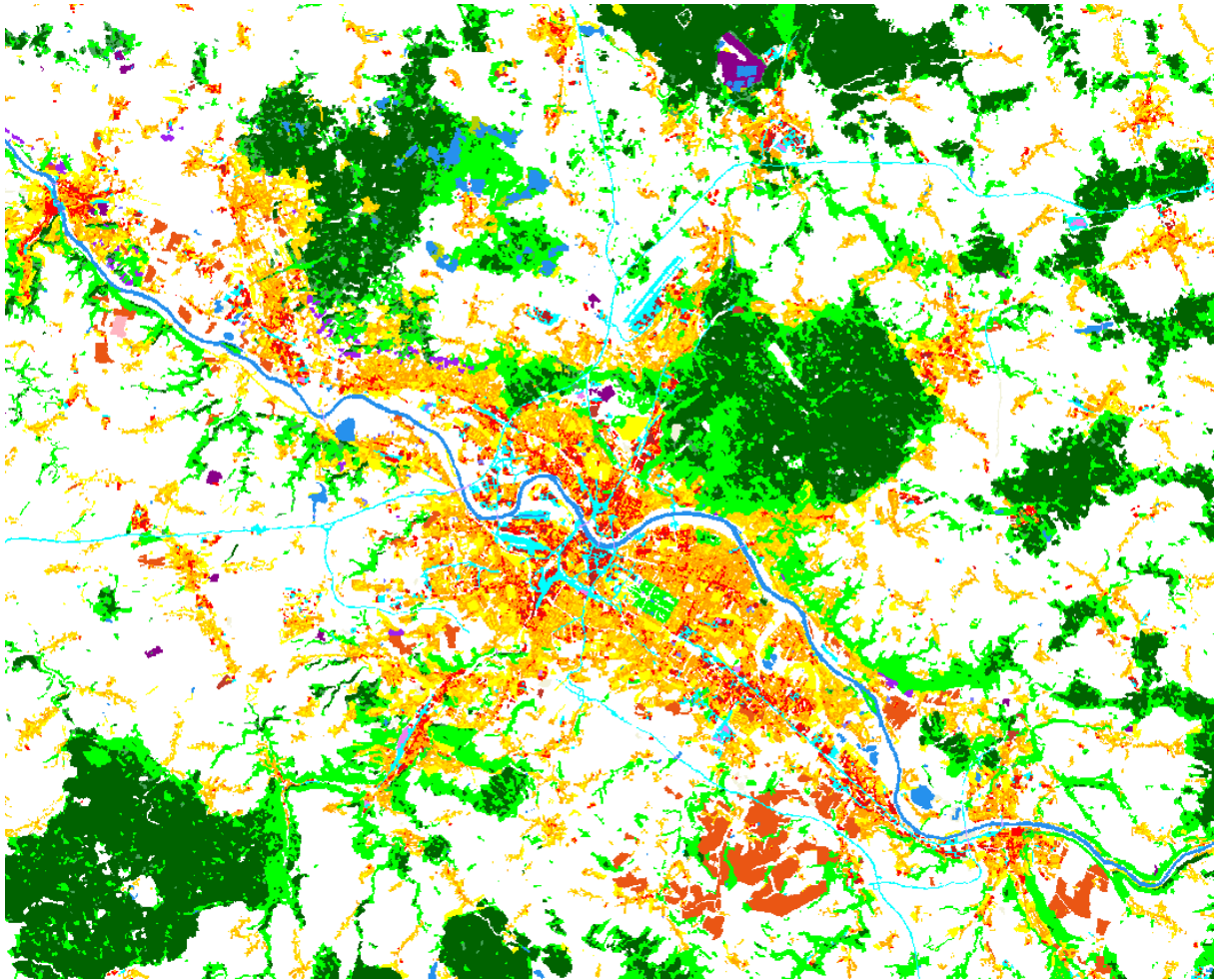


Abbildung: Euro-Maps Land Cover Ausschnitt aus der REGKLAM Modellregion Dresden